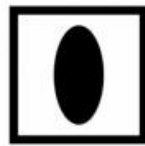
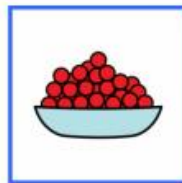




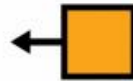
UN PUÑADO DE BOTÓN



UN



PUÑADO



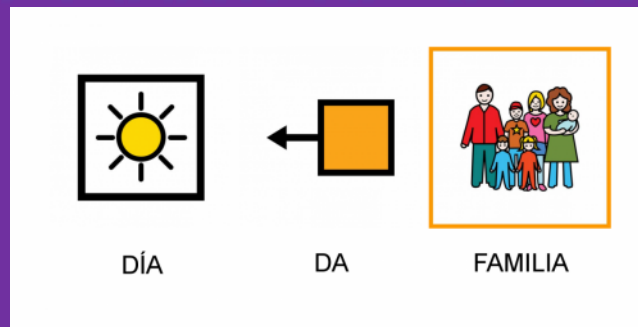
DE



BOTÓN



DÍA DA FAMILIA, 15 DE MAIO



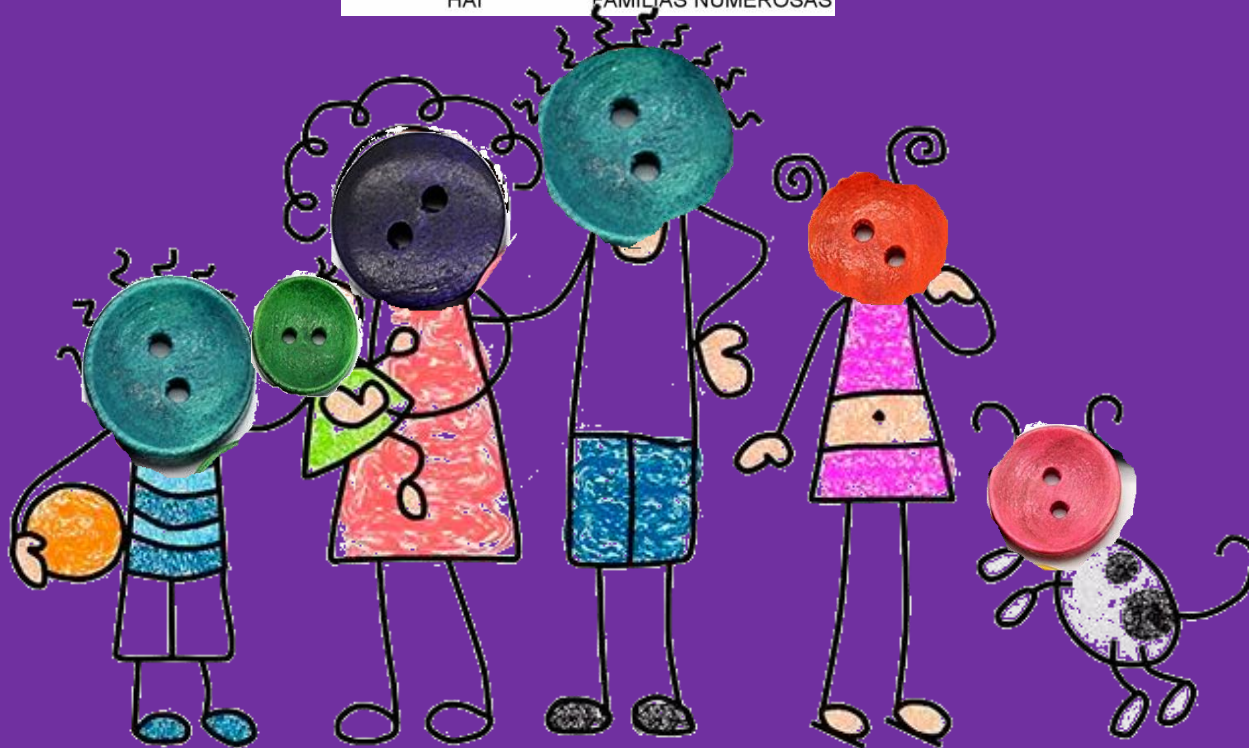
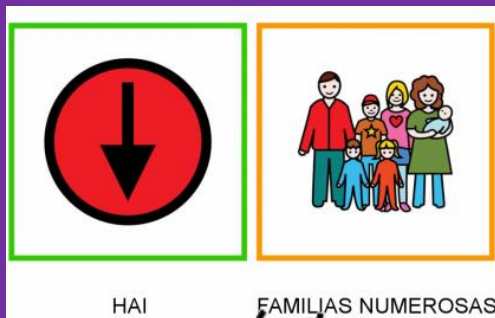
**NON TODAS AS FAMILIAS SON IGUAIS
CADA UNHA É DIFERENTE, ÚNICA E ESPECIAL**



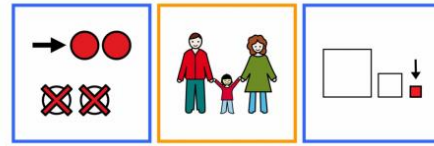
HAI FAMILIAS, TANTAS FAMILIAS, COMO UN PUÑADO DE BOTÓNS



HAI FAMILIAS QUE SON MOI GRANDES



E OTRAS QUE SON PEQUENAS



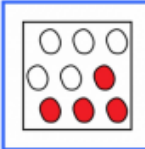


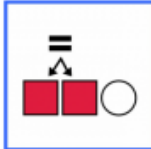

OUTRAS

FAMILIAS

PEQUENAS

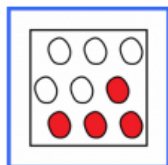


ALGUNHAS SON DA MESMA COR

| | | | | |
|---|---|---|---|---|
|  |  |  |  |  |
| ALGUNHAS | SON | DA | MESMA | COR |



OUTRAS DE CORES DIFERENTES



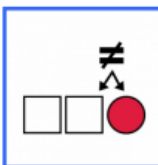
ALGUNHAS



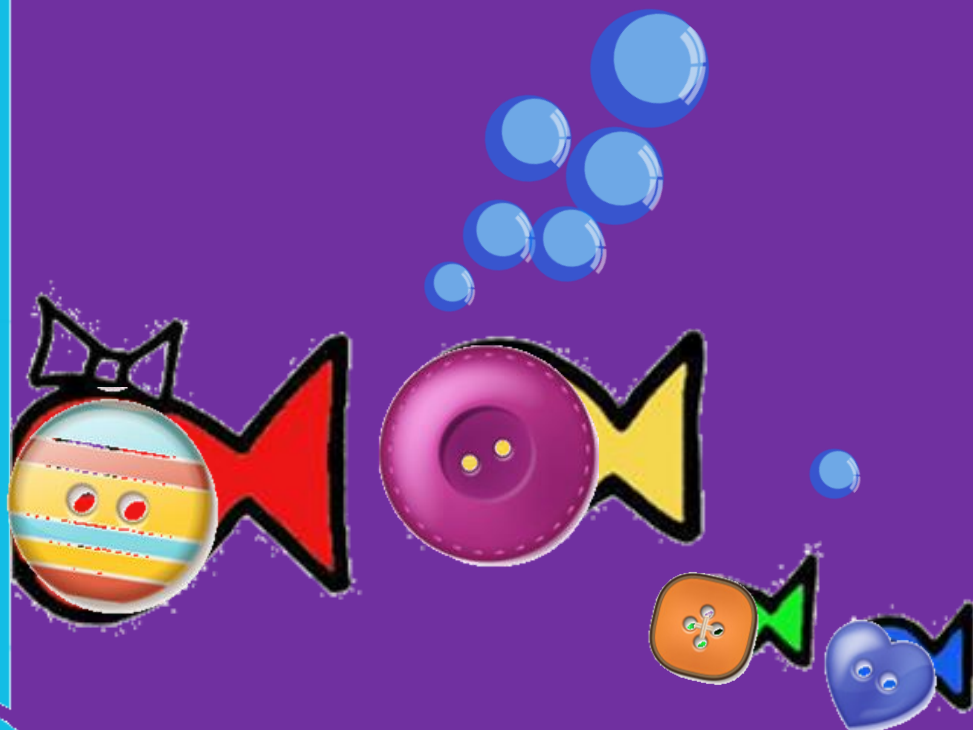
DE



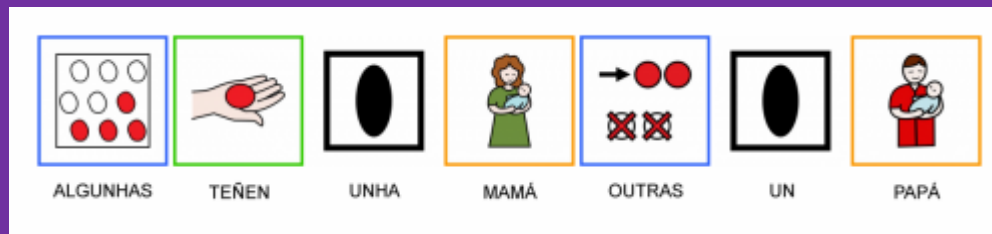
COR



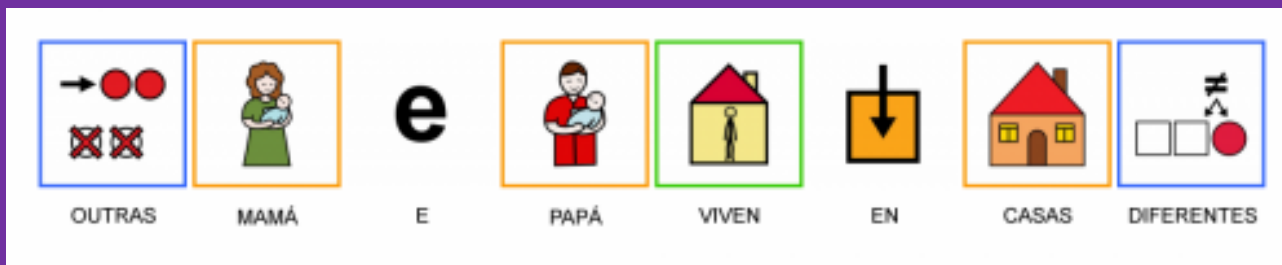
DIFERENTE



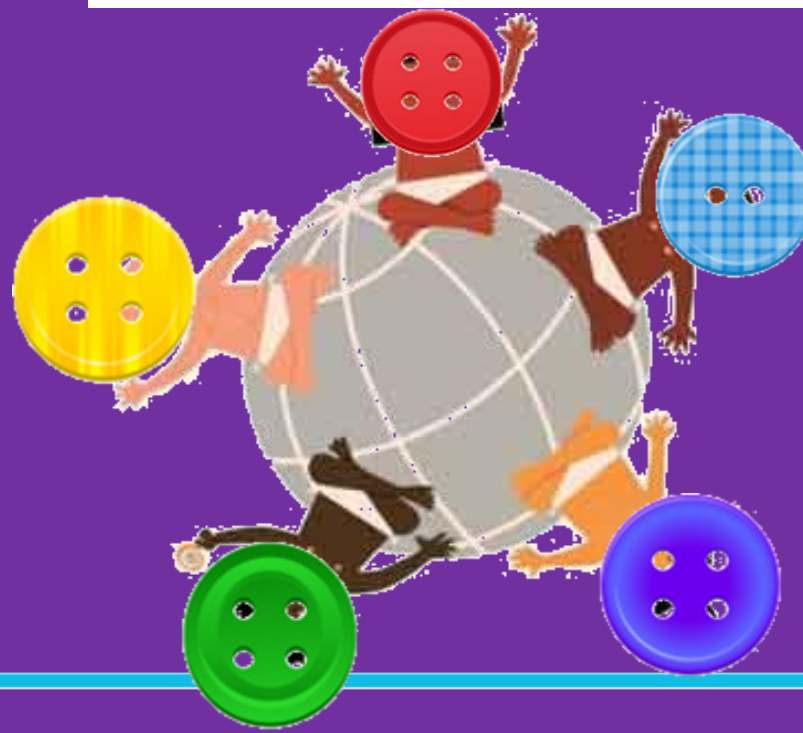
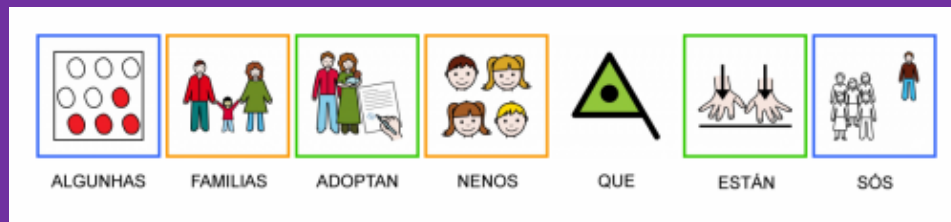
UNHAS FAMILIAS TEÑEN UN SÓ PAPÁ OU UNHA SOA MAMÁ



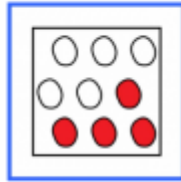
E OUTRAS TEÑEN UN PAPÁ E UNHA MAMÁ QUE VIVEN EN DIFERENTE CASA, E PASAN UNS DÍAS CON UN E OUTROS DÍAS CON OUTRO



ALGUNHAS FAMILIAS SON CAPACES DE PERCORRER O MUNDO EN BICICLETA PARA PODER FORMAR UNHA FAMILIA CON UN NENO QUE ESTÁ SÓ



ALGUNHAS FAMILIAS TEÑEN DÚAS MAMÁS QUE NOS QUEREN



ALGUNHAS



FAMILIAS



TEÑEN

2

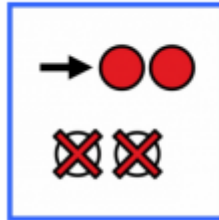
DUAS



MAMÁS



OUTRAS TEÑEN DOUS PAPÁS QUE NOS QUEREN



OUTRAS



TEÑEN

2

DOUS



PAPÁS



MOITAS TEÑEN ANIMAIIS QUE SON PARTE DA FAMILIA



MOITAS



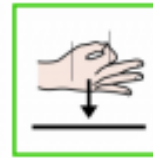
TEÑEN



ANIMAIIS



QUE



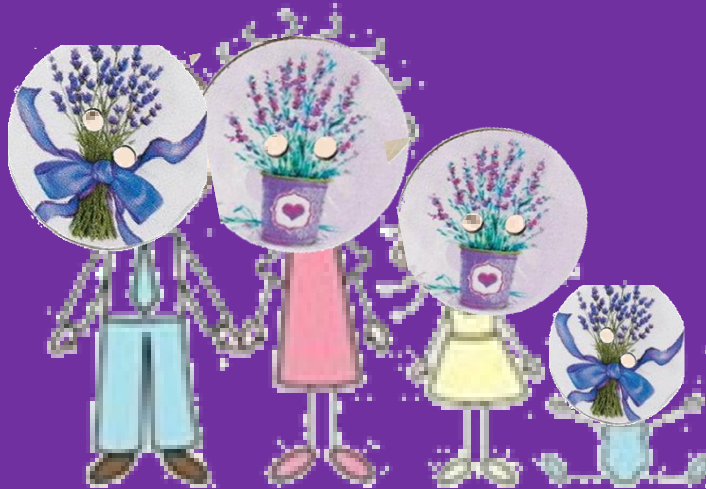
SON



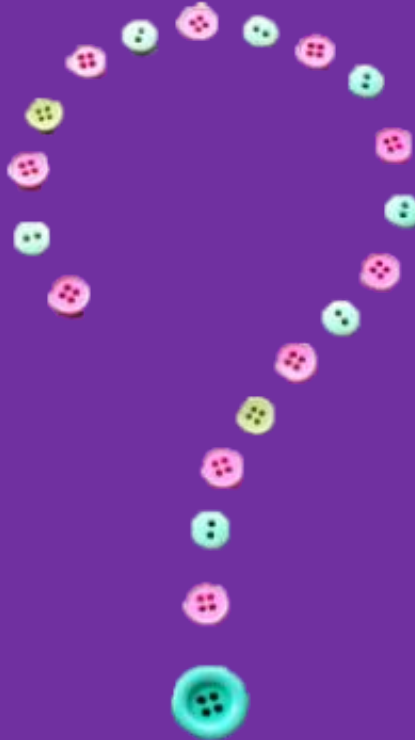
DA



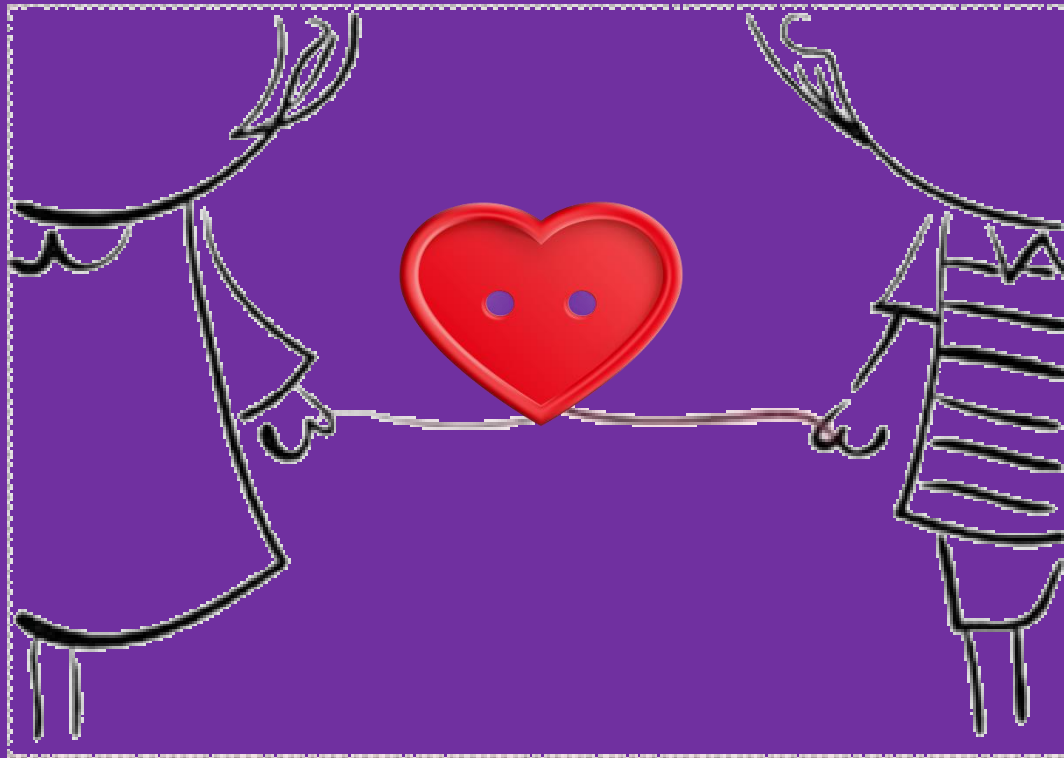
FAMILIA



**PERO SABEDES QUE É O QUE FAI QUE
SEXAN FAMILIA?**



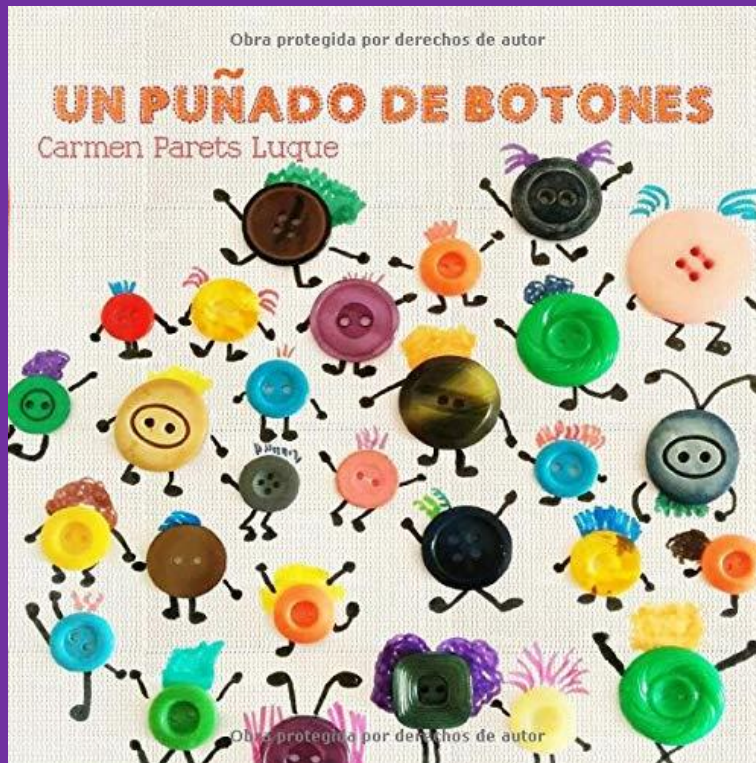
**CADA FAMILIA ESTÁ UNIDA POR UN
FIO INVISIBLE QUE UNE A CADA
PERSONA QUE A FORMA**



**POR QUE O QUE REALMENTE NOS FAI
FAMILIA É QUE ESTAMOS UNIDOS
POLOS NOSOS CORAZÓNS**



ADAPTACIÓN DO CONTO



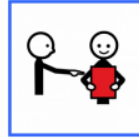
**MILA
CASTRO
PRIETO**



DEBUXA

a

A



TÚA



FAMILIA

